

# MEMORIAL DO IMIGRANTE

---

ESTUDO PRELIMINAR

Projeto Museográfico Felipe Tassara

21 DE NOVEMBRO DE 2013

# PARTIDO MUSEOGRÁFICO

A museografia propõe ocupar o edifício da hospedaria em toda a sua extensão, distribuindo as salas tematicamente em um percurso sequencial. Não há uma obrigatoriedade nessa sequência: o percurso permite diferentes escolhas ao visitante.

O primeiro princípio é deixar a arquitetura do prédio presente durante todo o percurso, facilitando a orientação espacial.

O piso e o teto são de concreto e as paredes portam a mesma matiz de cor. A sequência de janelas é mantida - e em alguns momentos integrada a estrutura museográfica - mas com controle de luz externa (em prol da conservação museológica). Essa sequência de janelas dará ao edifício uma sensação de “congelamento” temporal.

Cada um dos 9 diferentes módulos curatoriais terá uma sala própria dentro do espaço onde os conteúdos compostos por acervos tri-dimensionais, fotos, documentos, filmes e textos, serão exibidos num ambiente controlado. Através de aberturas e janelas, essas salas estarão sempre permeáveis a presença do edifício da hospedaria.



# REFERÊNCIAS DE MATERIAIS

O material proposto para a construção das salas que configuram o percurso é a madeira maciça de origem certificada, com estrutura metálica cor grafite, que deve ficar aparente do lado de fora dos seus volumes arquitetônicos.

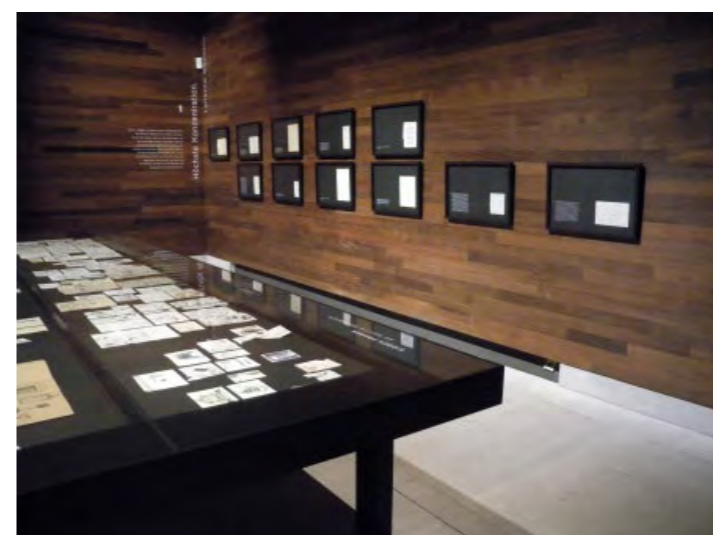
Esses materiais, com suas cores sóbrias, junto aos tons de cinza das paredes e do piso, devem criar uma moldura nobre que valorize os documentos e acervos em exposição. Devem reforçar também a sensação de “tempo congelado”, aludindo às viagens de trem e navio do séculos passado e retrasado e à própria hospedaria que sempre utizou esse material.

A madeira e a estrutura de aço são materiais adequados à uma exposição que se propõe durar muitos anos e ter baixo custo de manutenção.

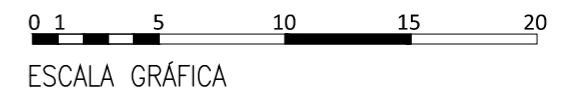
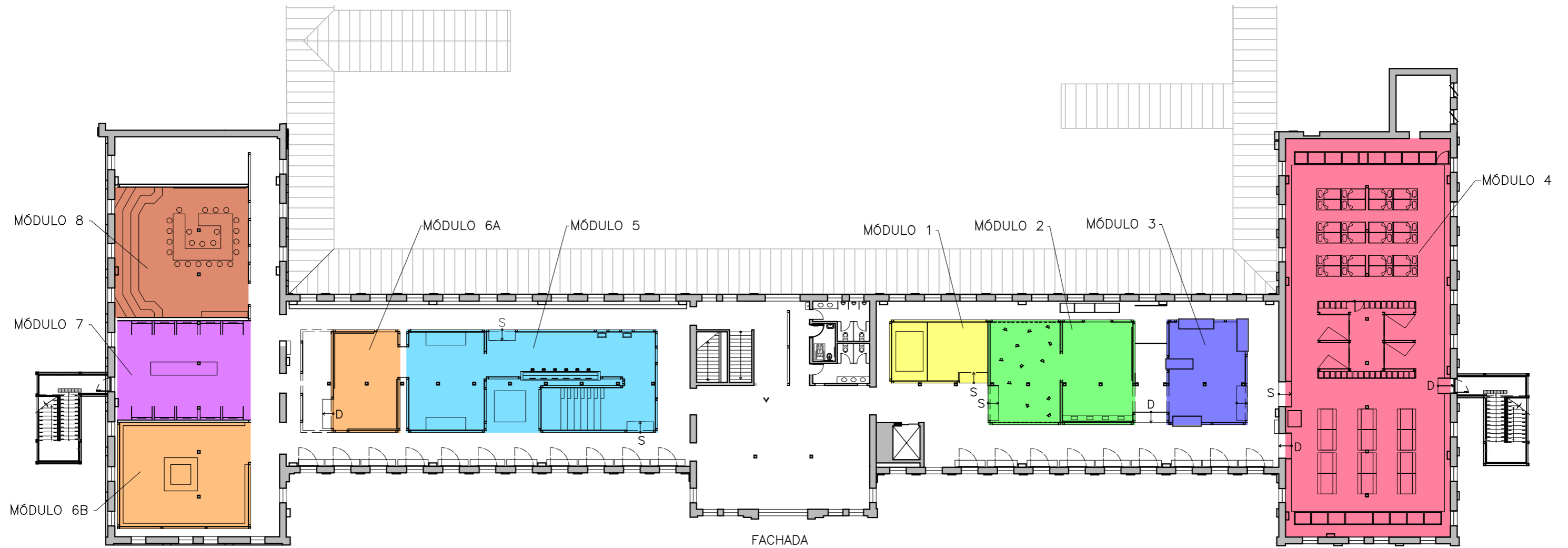
As salas que ocupam a parte central da planta deixam sempre em sua volta dois altos corredores, possibilitando diferentes ciculações ao visitante. Esses corredores permitem que se mantenha sempre presente à percepção do público o prédio, além de oferecer uma evidente rota de saída.

Essa configuração produz uma clara sensação de dentro e fora, sendo que a área interna é mais propícia à concentração e a externa ao relaxamento, com longos bancos em toda a sua extensão, além de equipamentos de segurança e apoio aos visitantes.

De dentro das salas também propõe-se que as vistas da parte externa estejam sempre relacionadas com o conteúdo que está sendo apresentado, seja na exposição de acervos de grande dimensão, em fotos ou projeções.



# PLANTA GERAL DE OCUPAÇÃO



ESTUDO PRELIMINAR

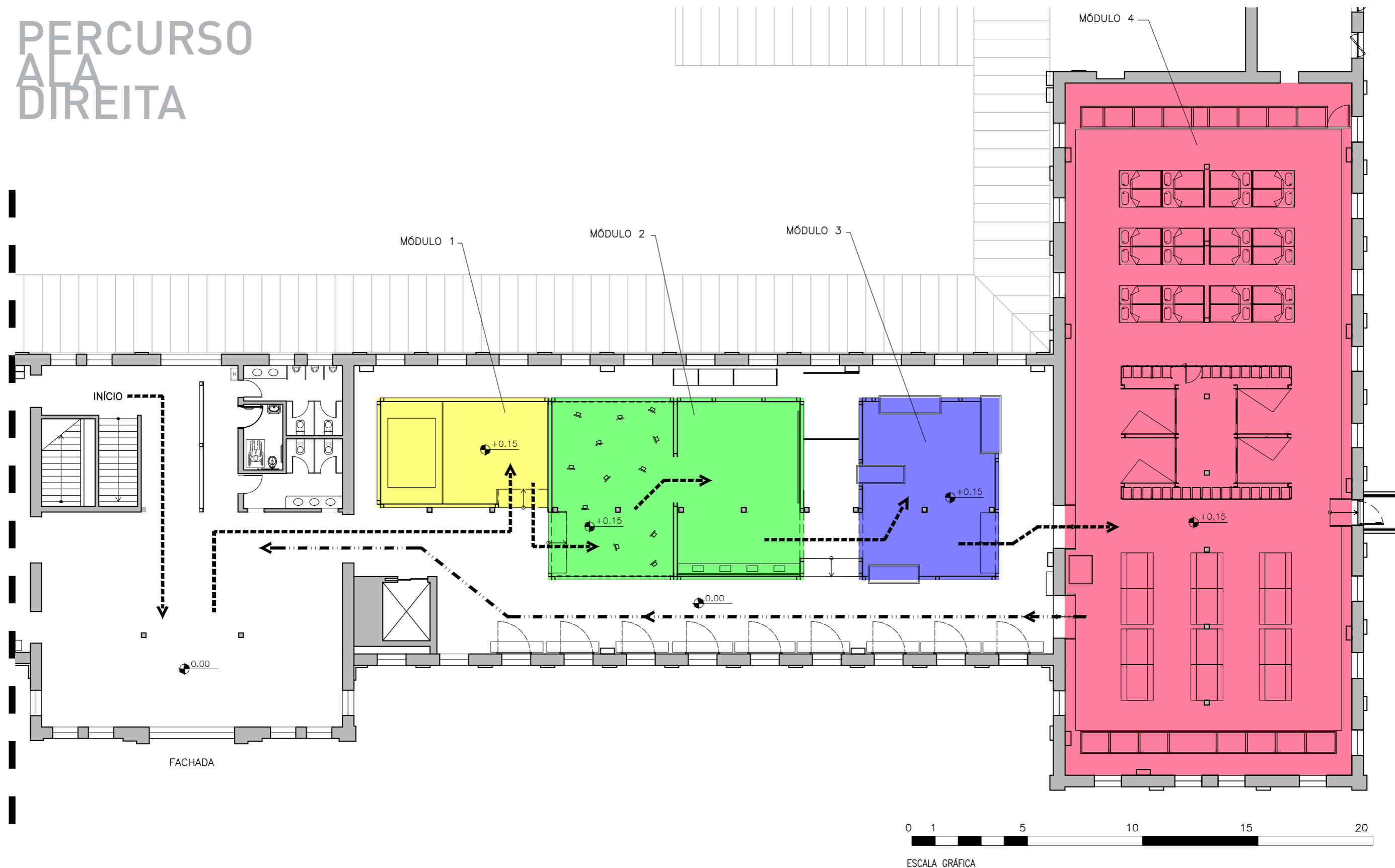
Projeto Museográfico Felipe Tassara



ESTUDO PRELIMINAR

Projeto Museográfico Felipe Tassara

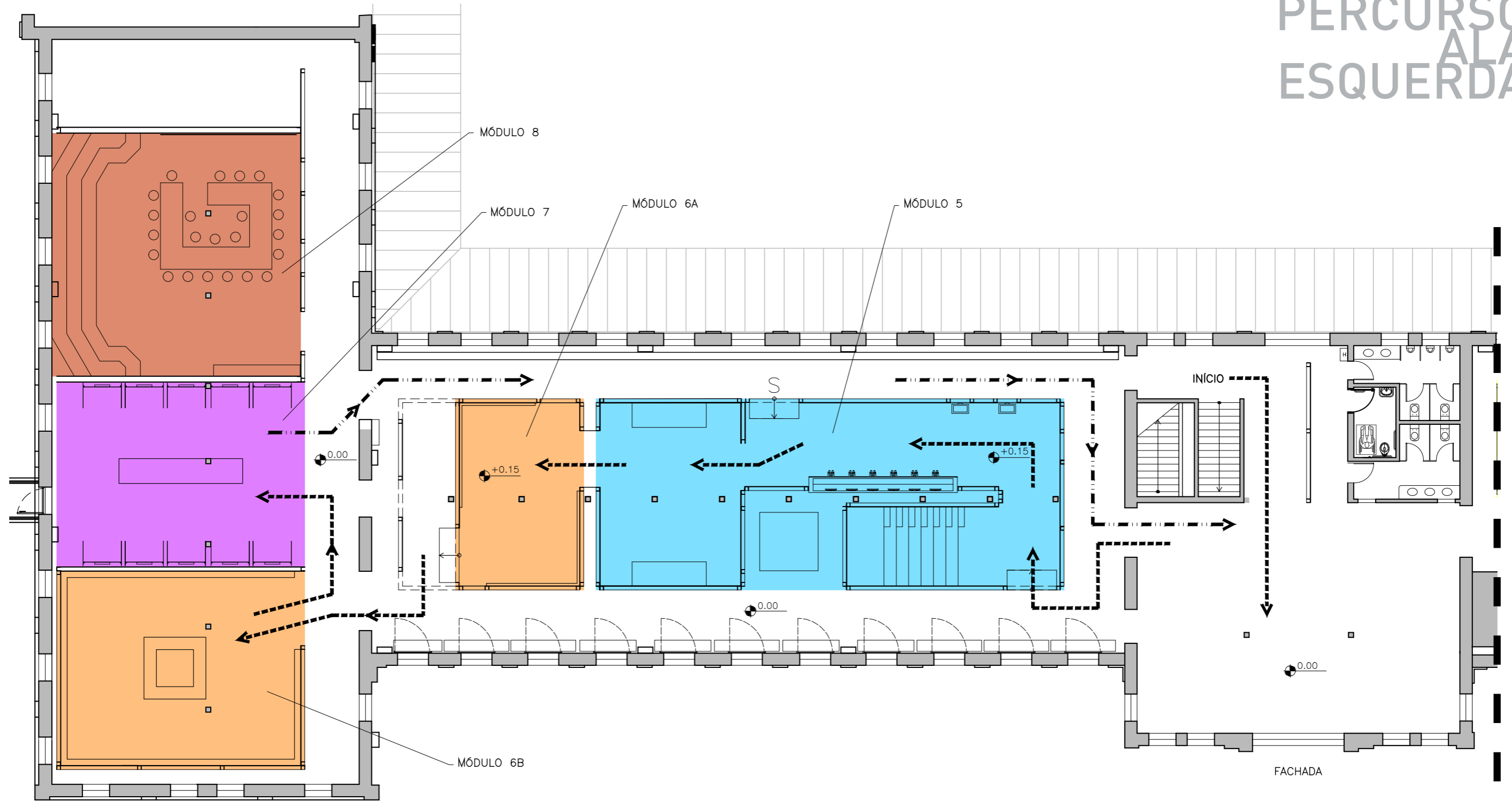
# PERCURSO ALA DIREITA



ESTUDO PRELIMINAR

Projeto Museográfico Felipe Tassara

# PERCURSO ALA ESQUERDA



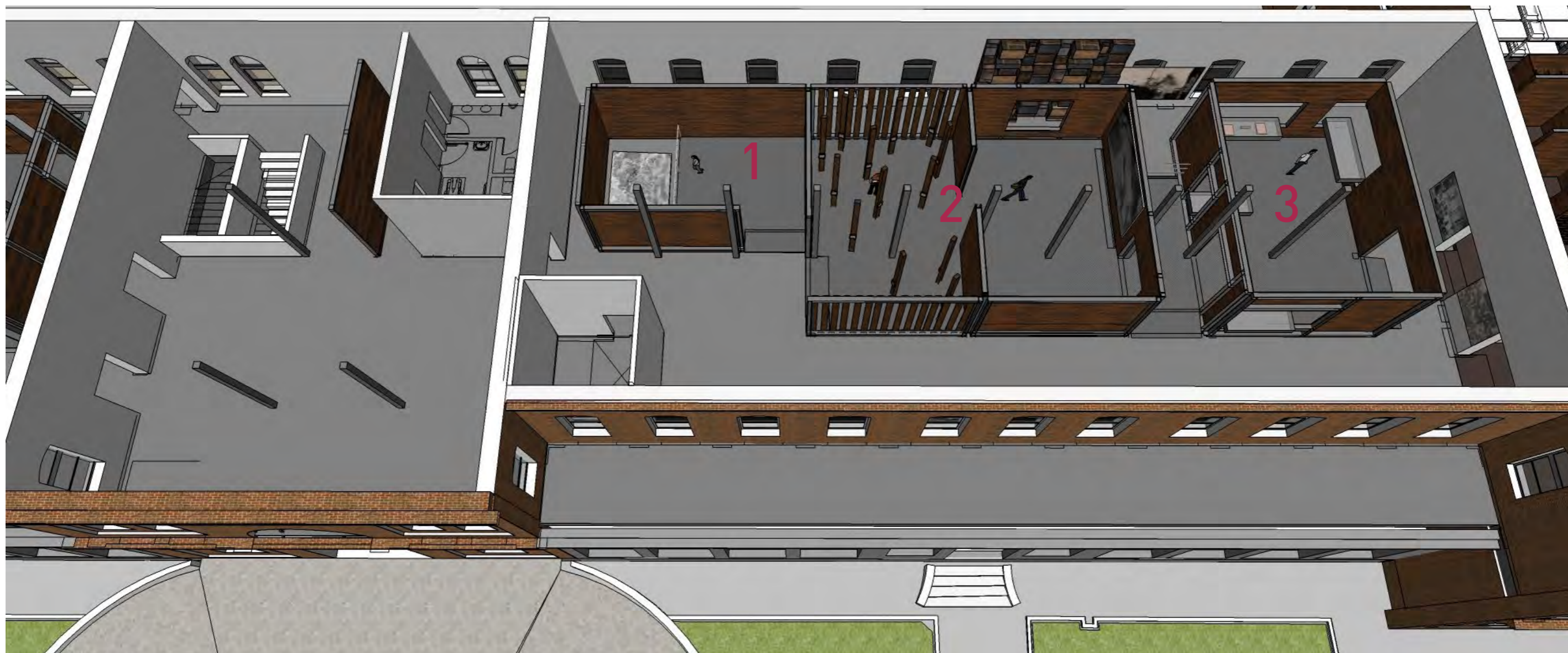
0 1 5 10 15 20

ESCALA GRÁFICA

ESTUDO PRELIMINAR

Projeto Museográfico Felipe Tassara

# MÓDULOS 1,2 e 3



ESTUDO PRELIMINAR

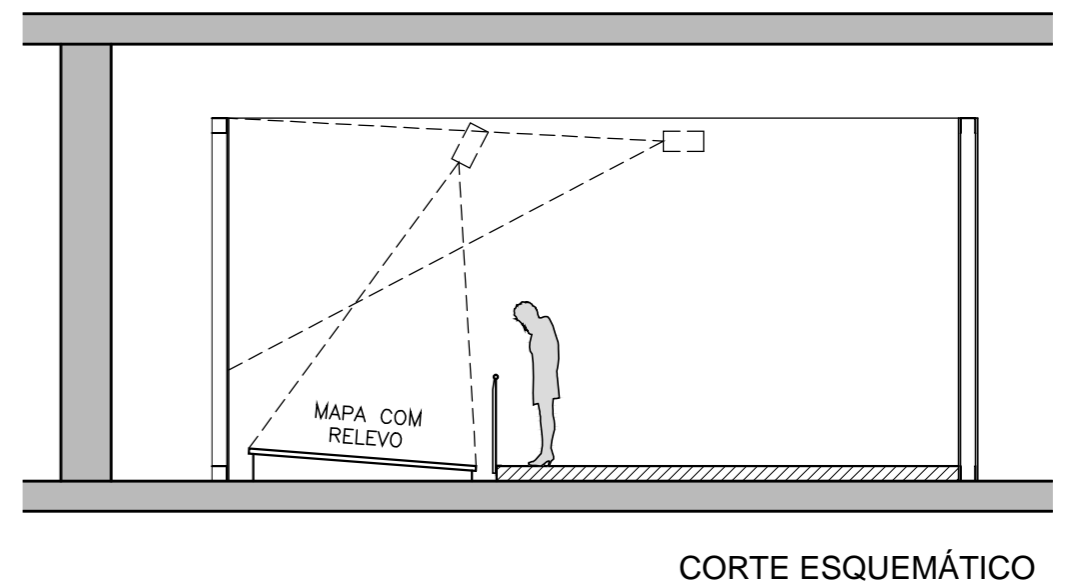
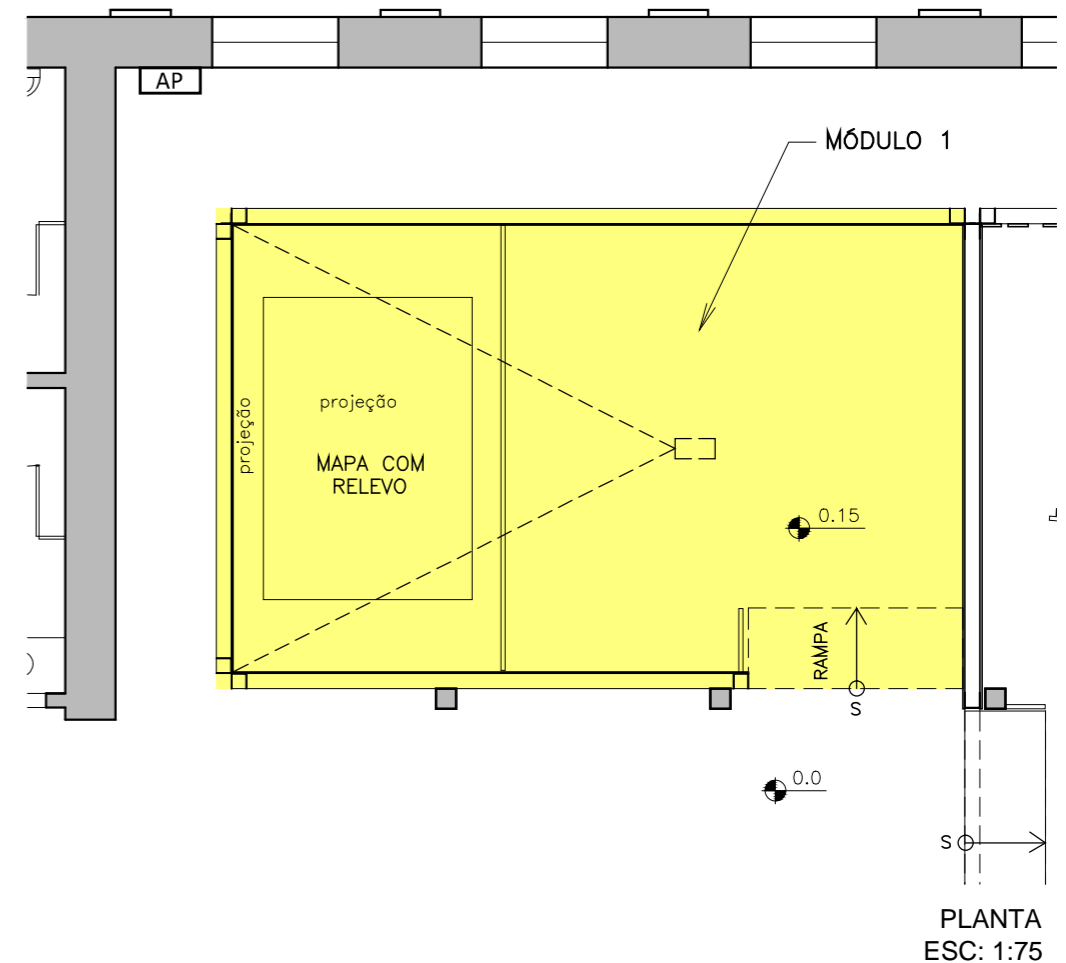
Projeto Museográfico Felipe Tassara



# MÓDULO 1 A DIÁSPORA HUMANA

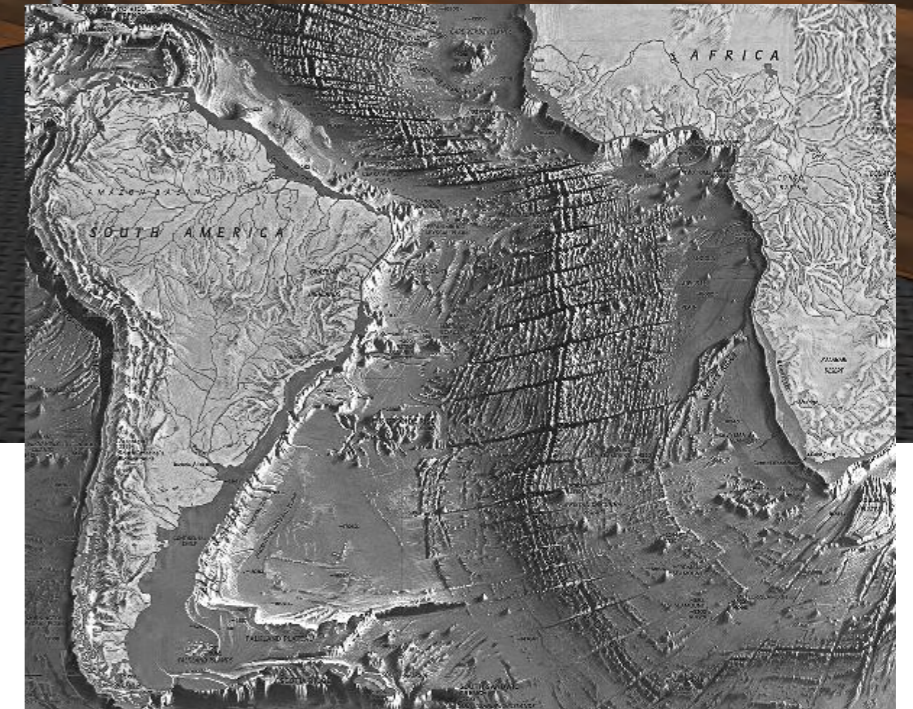
Este módulo enfatiza as migrações como essência constitutiva da humanidade. A ideia deste módulo é trabalhar sob a perspectiva da antropologia como as diversas culturas – das etnias indígenas, ciganos, europeus, migrações internas e longínquas; que descortinam as mais variadas motivações: econômicas, culturais, ambientais, guerras, etc. – tanto no passado quanto no presente, traçaram os seus deslocamentos, as suas mais variadas rotas.

Nessa descoberta emocional, o visitante deve ter instrumentos para compreender a amplitude do fenômeno migratório e despertar seu interesse para as histórias que estão por vir.

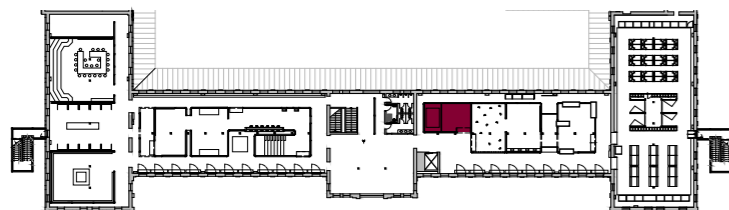


ESTUDO PRELIMINAR

Projeto Museográfico Felipe Tassara



VISTA MÓDULO 1 -  
A DIÁSPORA HUMANA



ESTUDO PRELIMINAR

Projeto Museográfico Felipe Tassara

# MÓDULO 2 A HISTÓRIA DA GRANDE IMIGRAÇÃO NO BRASIL

Este módulo da exposição tem 3 subdivisões:

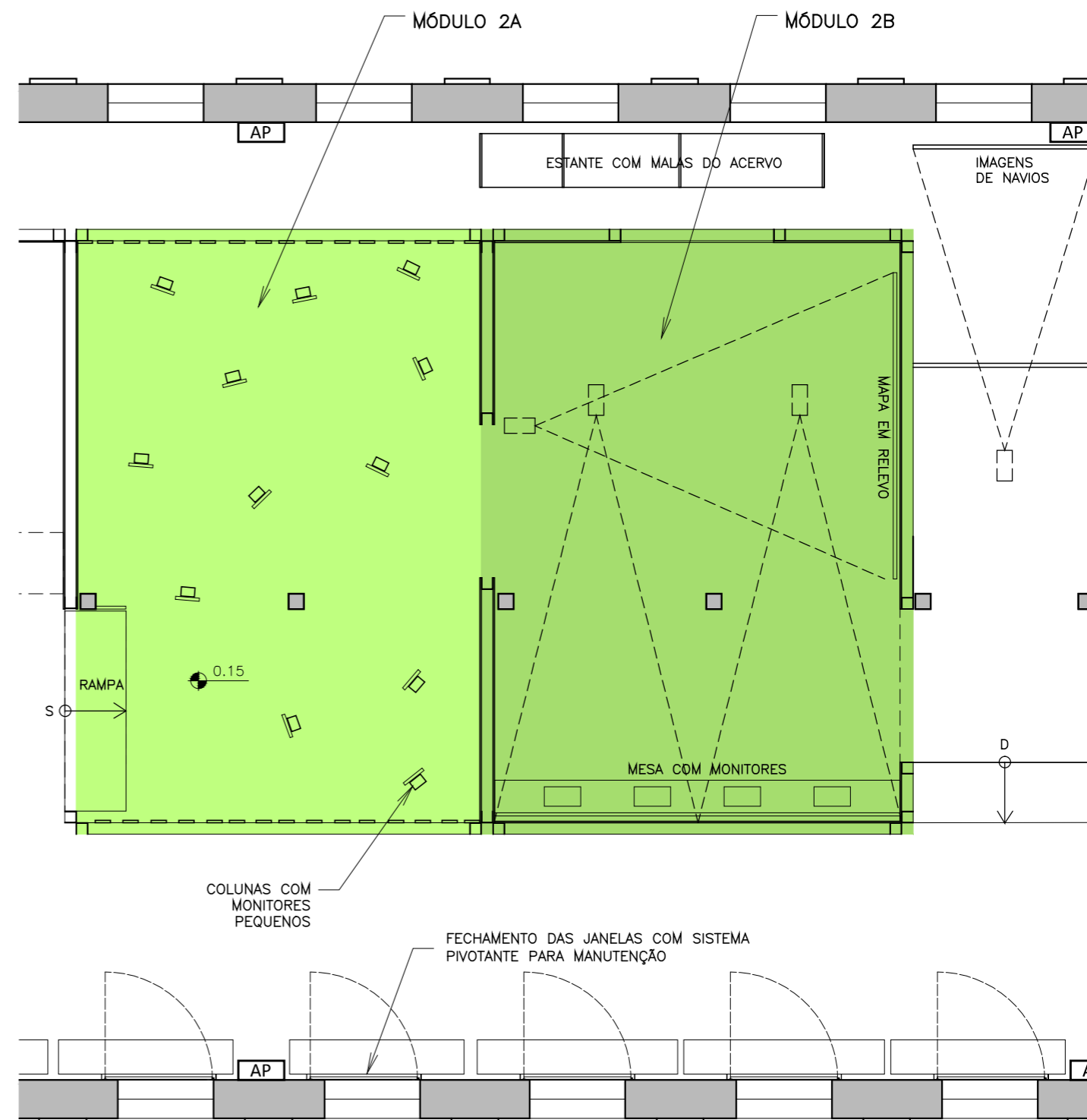
2A – Localizar no território brasileiro o contexto dos deslocamentos populacionais; cronologicamente esta redução está centrada nos séculos XVI ao XIX e pressupõe ao menos três percursos, que podem remontar a outros períodos para fins didáticos:

- Cronologia das migrações – deslocamentos indígenas – colonização – escravidão – imigração;
- Ideia de imigrante, que aparece somente no século XIX, mas cuja materialidade está no século XIX na noção de “estrangeiro”.

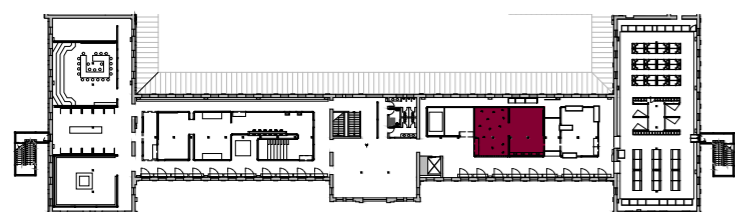
2B – o contexto europeu para a imigração dos séculos XIX e início do XX para as Américas, com destaque também para a Hospedaria de Kobe, no Japão e a recepção nas Américas: Estados Unidos, Argentina e Brasil.

2C - Hospedarias de imigrantes no Brasil até o Brás.

Destaca-se, neste módulo, o cuidado da equipe em não reiterar a ideia de uma história linear e positivista e, sim, evocar as concepções de múltiplas territorialidades e sobreposição de espaços.



PLANTA  
ESC: 1:75

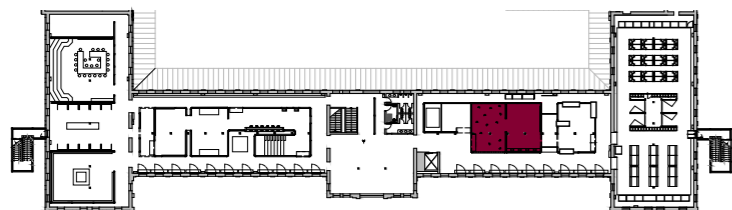


ESTUDO PRELIMINAR

Projeto Museográfico Felipe Tassara



VISTA MÓDULO 2A

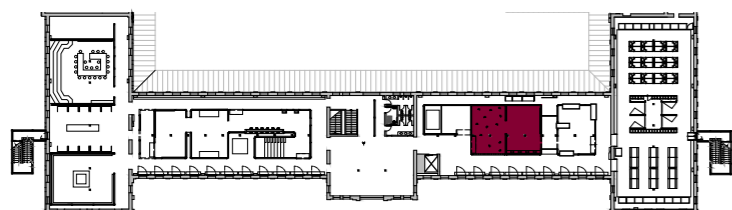


ESTUDO PRELIMINAR

Projeto Museográfico Felipe Tassara

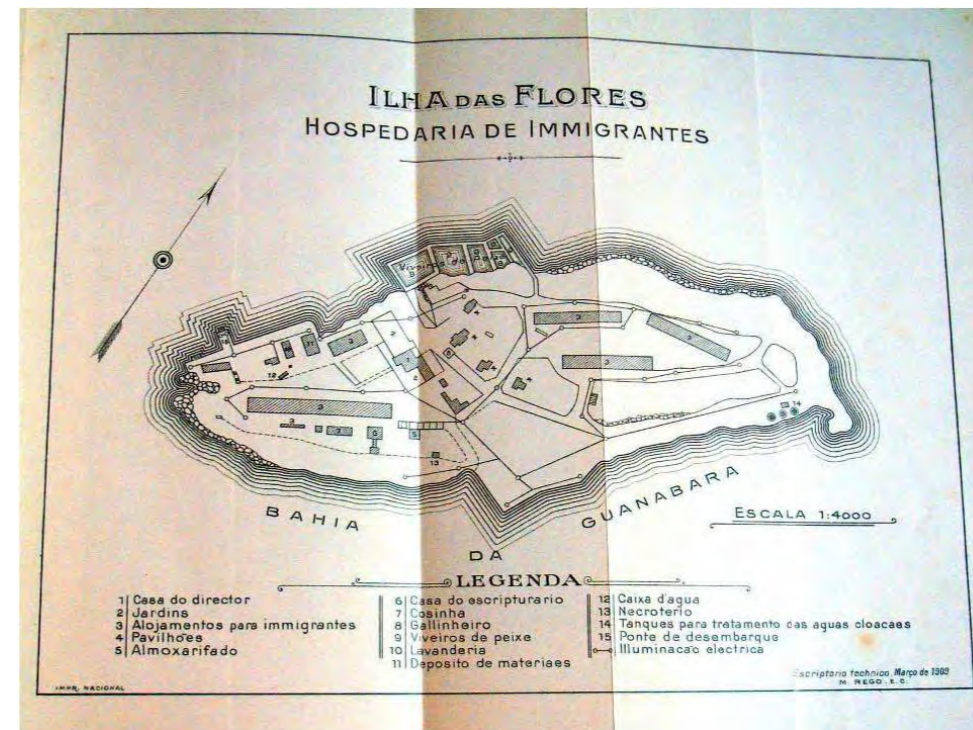


VISTA MÓDULO 2B  
MALAS



ESTUDO PRELIMINAR

Projeto Museográfico Felipe Tassara



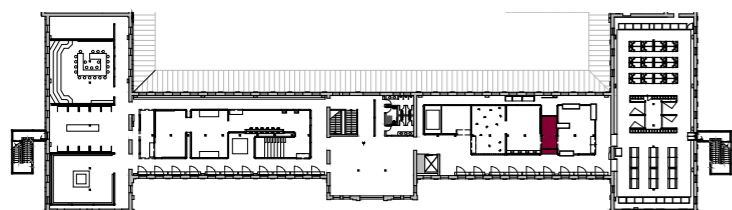
**ESTUDO PRELIMINAR**

Projeto Museográfico Felipe Tassara

# A VIAGEM



PASSAGEM ENTRE  
MÓDULOS 2 E 3



ESTUDO PRELIMINAR

Projeto Museográfico Felipe Tassara

# ACERVO



ESTUDO PRELIMINAR

Projeto Museográfico Felipe Tassara





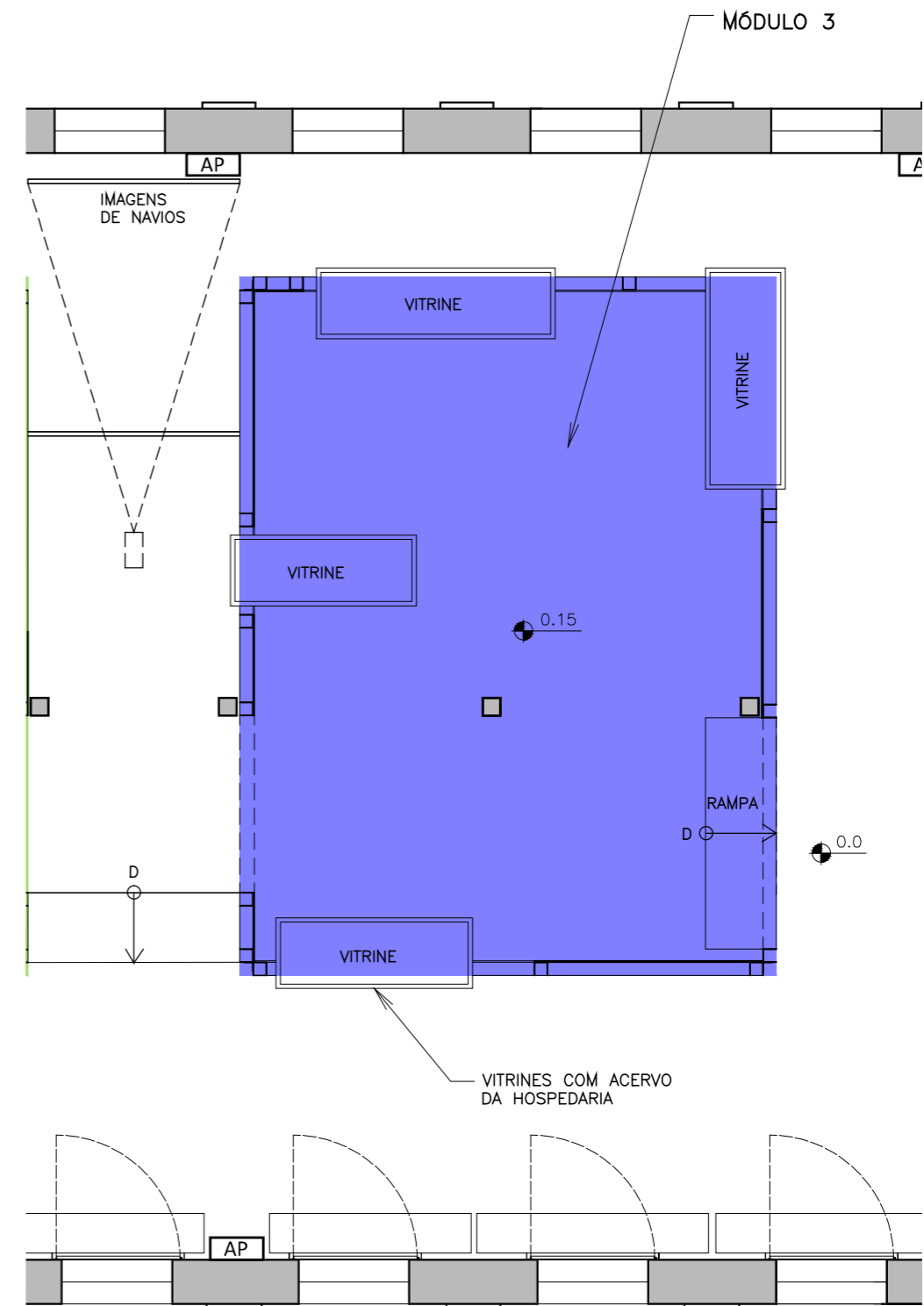
ESTUDO PRELIMINAR

Projeto Museográfico Felipe Tassara

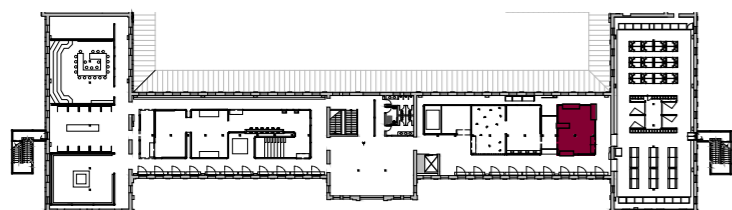
# MÓDULO 3 A HOSPEDARIA DOS IMIGRANTES

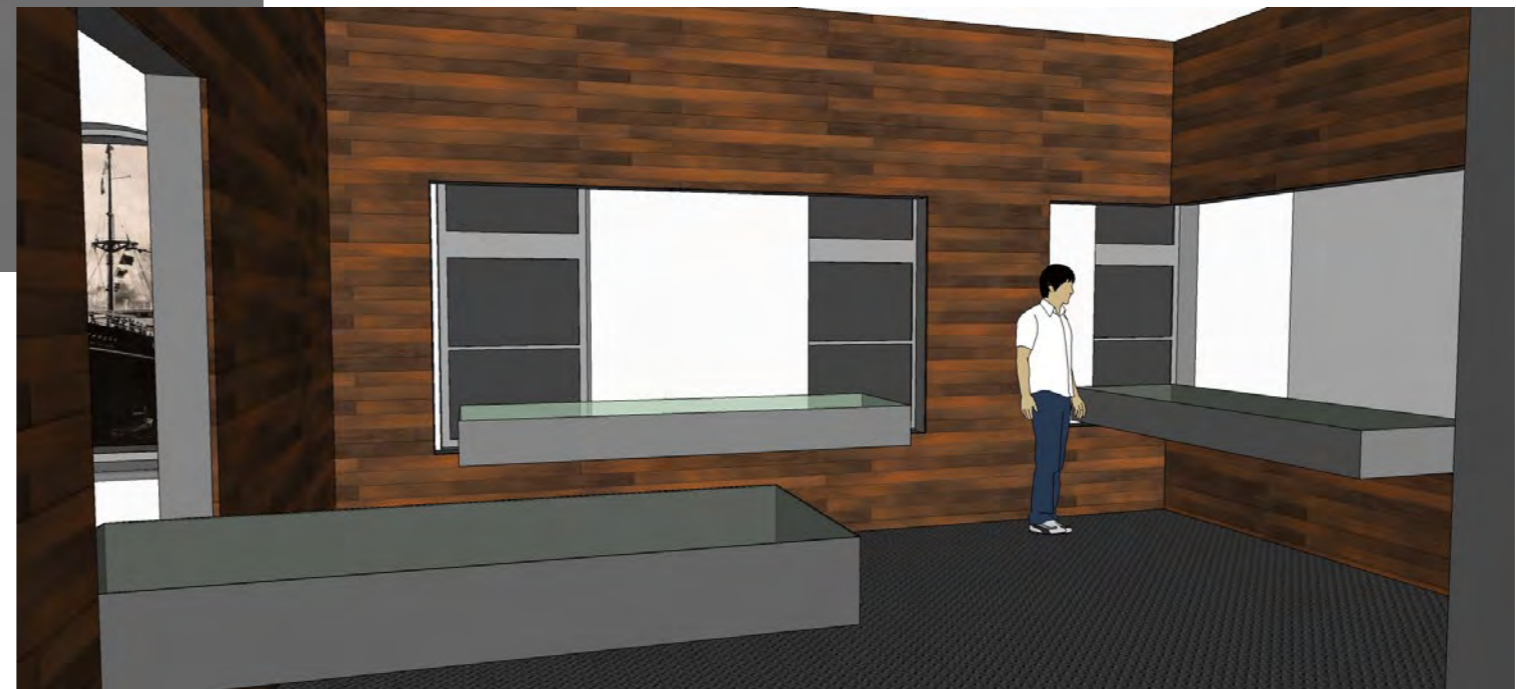
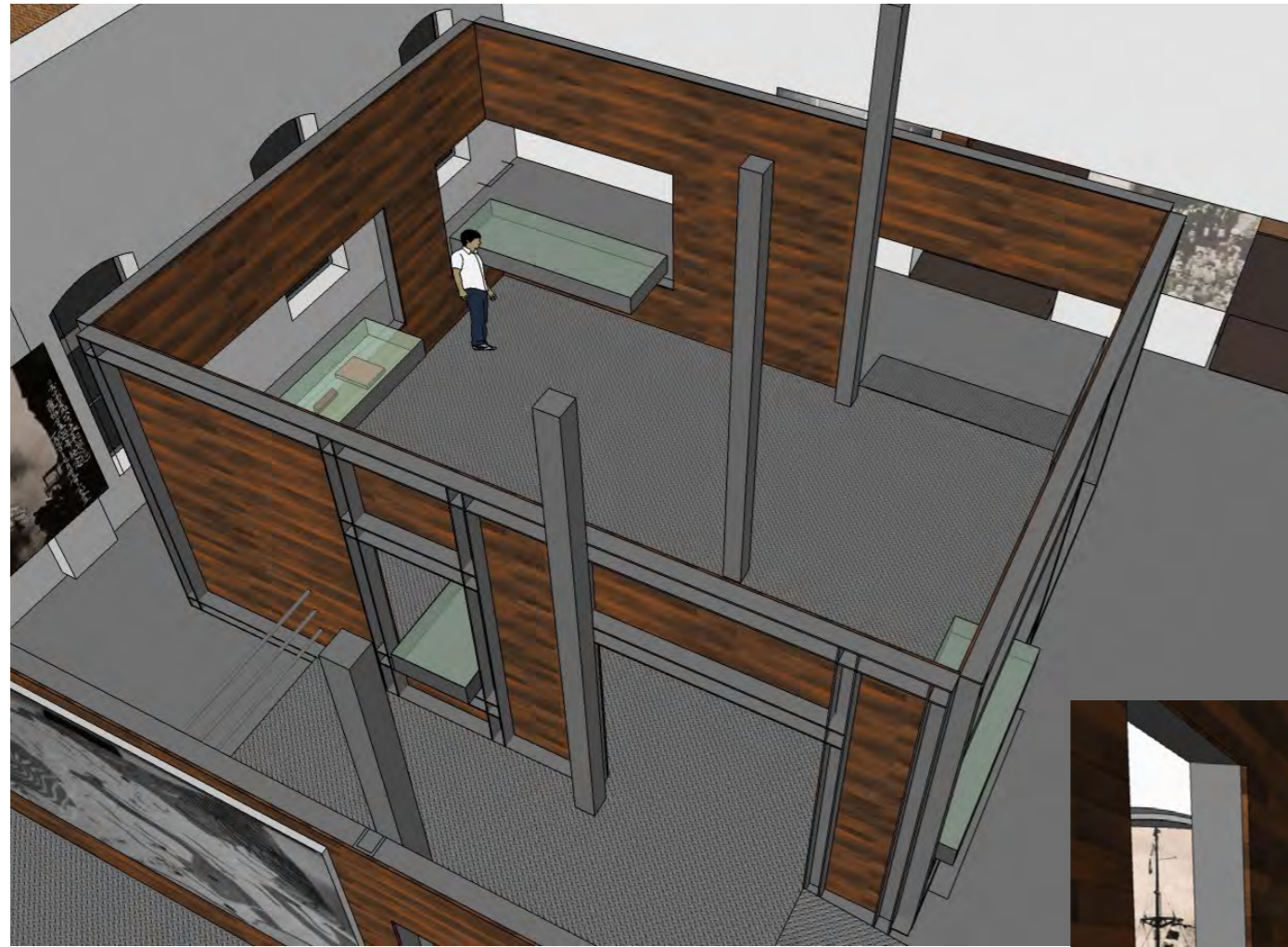
Este módulo terá como centralidade a Hospedaria de Imigrantes do Brás, com ênfase às suas funções de recepção, triagem e encaminhamento.

Além disso, abordará a história da Hospedaria após o seu fechamento em 1978 e a continuidade de suas funções, por meio do Arsenal da Esperança, instituição sem fins lucrativos, que divide hoje espaço com o Museu e recebe migrantes e imigrantes.

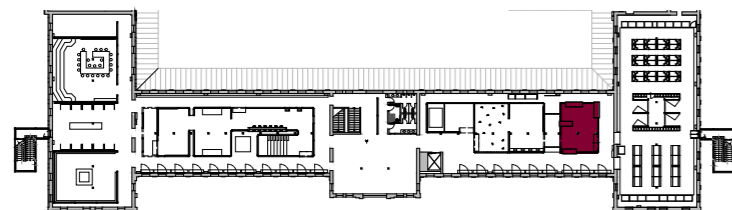


PLANTA  
ESC: 1:75





## HOSPEDARIA, A HOSPEDARIA DOS IMIGRANTES MÓDULO 3



ESTUDO PRELIMINAR

Projeto Museográfico Felipe Tassara

# ACERVO



ESTUDO PRELIMINAR

Projeto Museográfico Felipe Tassara

# IMAGENS



VISTA GERAL DO DEPARTAMENTO DE IMIGRAÇÃO E COLONIZAÇÃO - 1ª FASE ANTERIOR A 1911 - VENDO-SE: (1) Edifício Central: Administração e Dormitórios - (2) Refeitório e Cozinha - (3) Enfermaria - (4) Hospital - (5) Depósito de Frutas - (6) Sanitários - (7) Farmácia Médica - (8) Estação e Bagageiro - (9) Portão Principal - (10) Agência Oficial de Colocação - (11) Agência Postal, Telegráfica e Câmbio - (12) Portão da Rua Almeida Lima

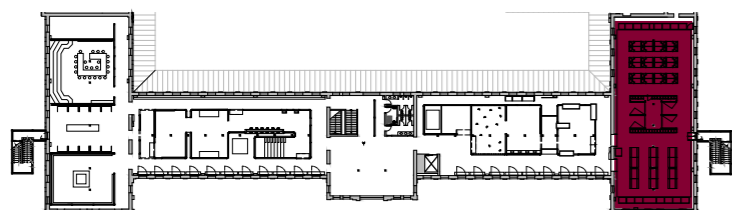


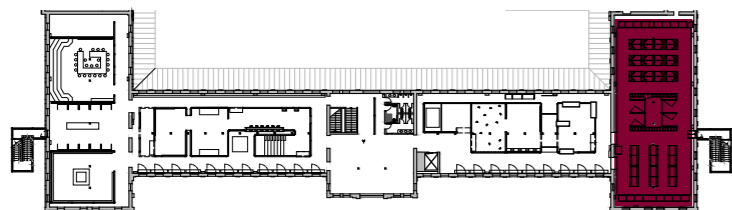
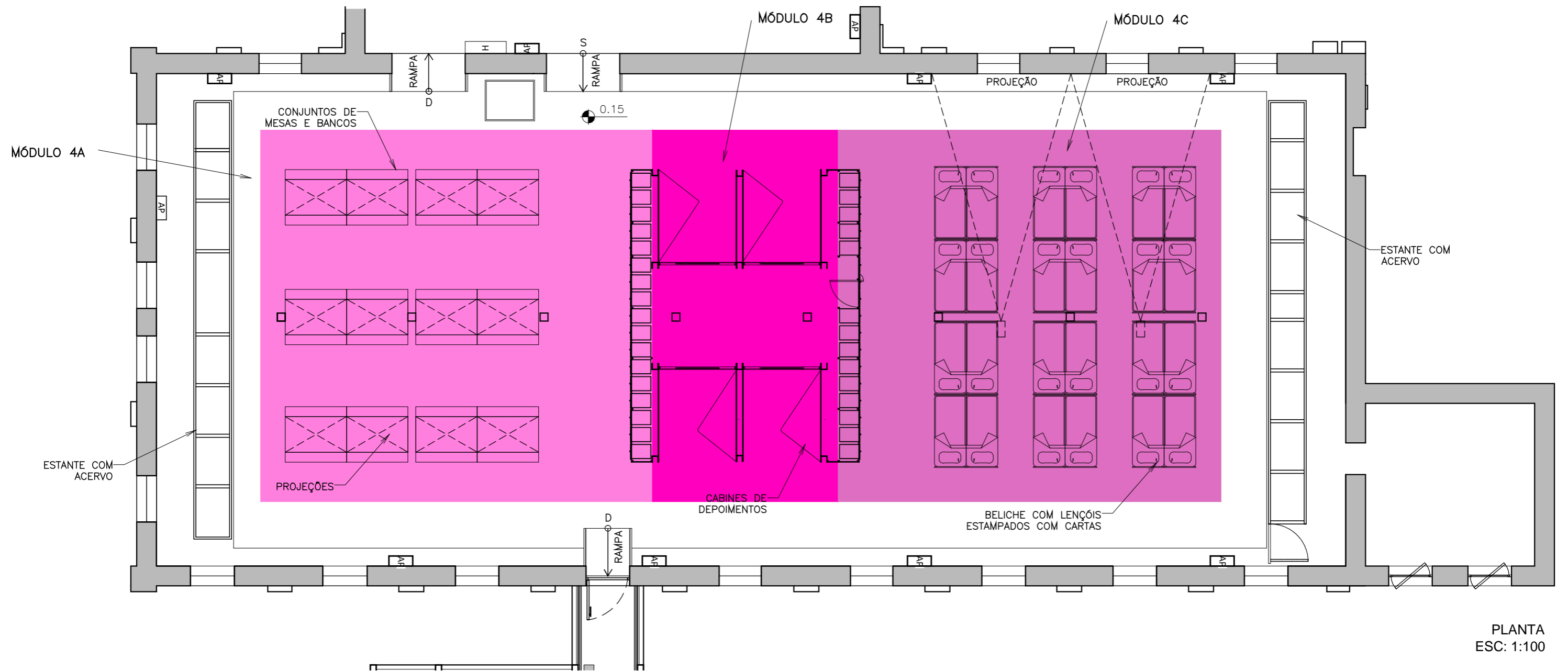
ESTUDO PRELIMINAR

Projeto Museográfico Felipe Tassara

# MÓDULO 4 A HOSPEDARIA E O HOMEM – A VIAGEM E A CHEGADA

Este módulo tem como objetivo centrar o migrante como sujeito principal – sua experiência do deslocamento, seus sonhos, suas expectativas e seus estranhamentos. Os elementos centrais desse módulo serão as recriações de ambientes da antiga hospedaria: dormitório e refeitório. Além disso, há aqui espaço privilegiado para os depoimentos do Núcleo de História Oral do Museu, onde o visitante poderá ouvir e ver as histórias de quem passou pela Hospedaria. Esse módulo ainda abrigará duas grandes vitrines com objetos do acervo.





**ESTUDO PRELIMINAR**

Projeto Museográfico Felipe Tassara

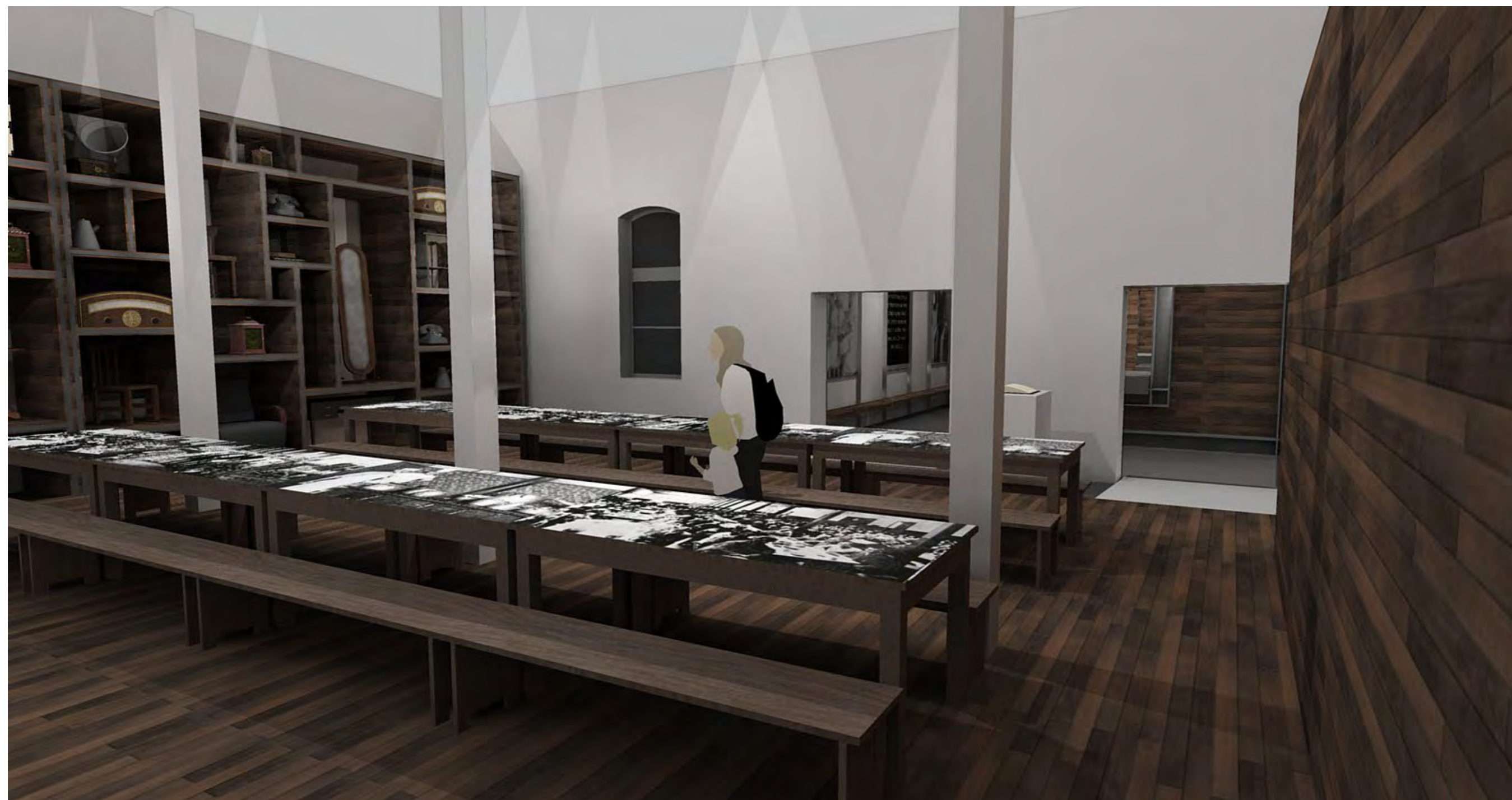
# ACERVO



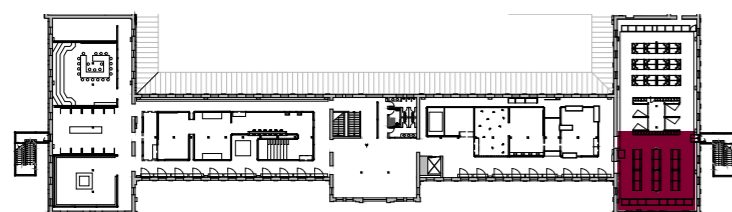
ESTUDO PRELIMINAR

Projeto Museográfico Felipe Tassara





## A HOSPEDARIA E O HOMEM – REFEITÓRIO



ESTUDO PRELIMINAR

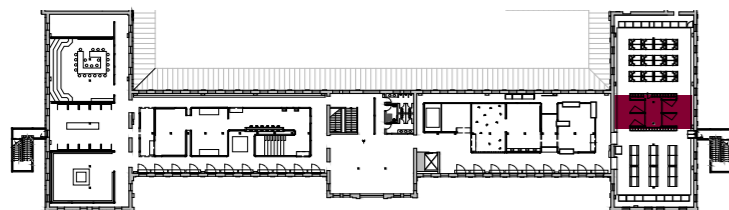
Projeto Museográfico Felipe Tassara



## A HOSPEDARIA E O HOMEM – DEPOIMENTOS

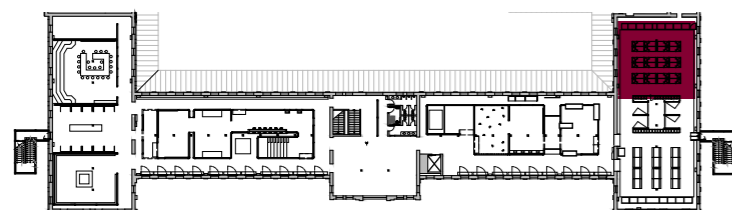
ESTUDO PRELIMINAR

Projeto Museográfico Felipe Tassara



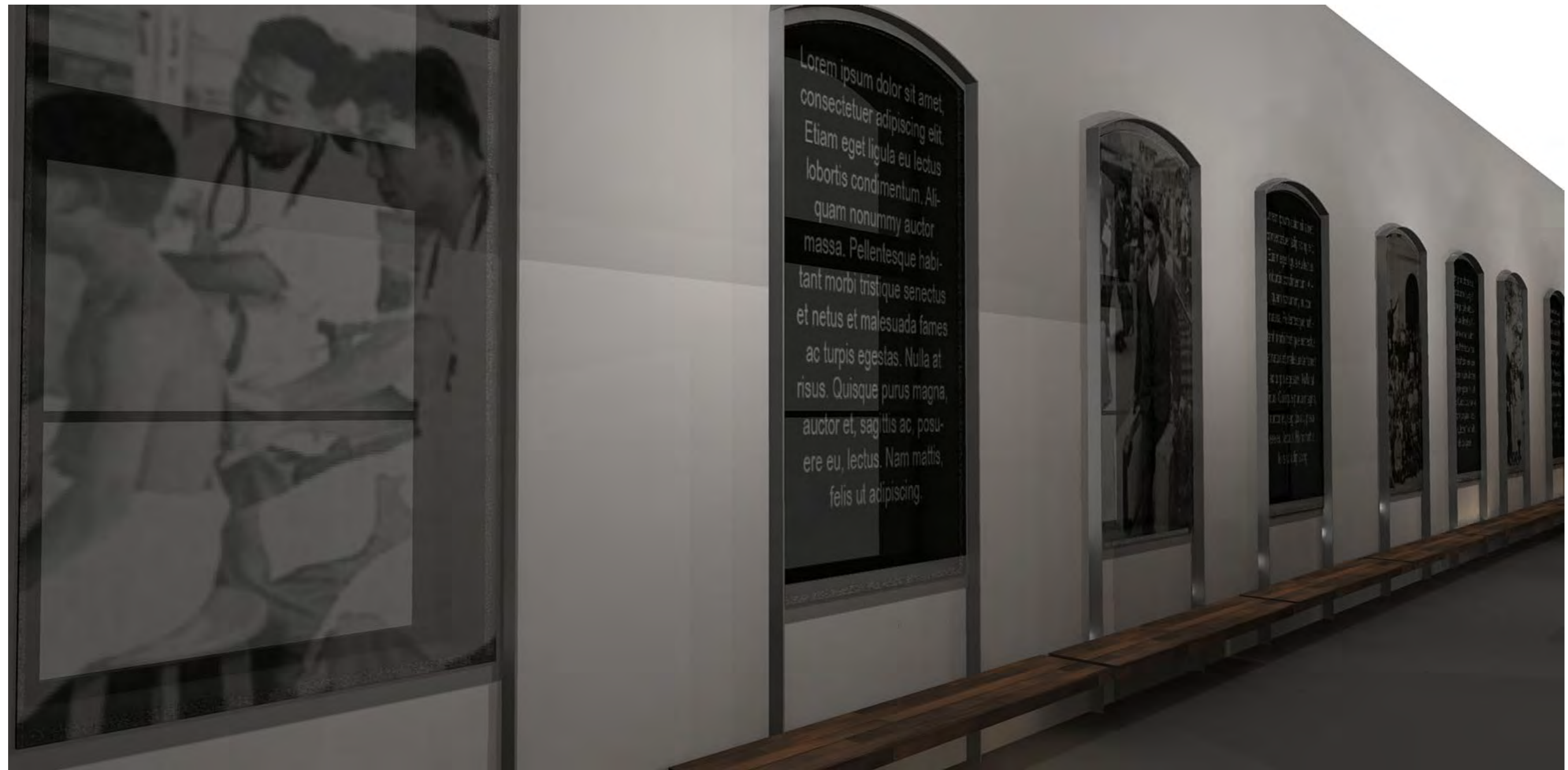


## A HOSPEDARIA E O HOMEM – DORMITÓRIOS



ESTUDO PRELIMINAR

Projeto Museográfico Felipe Tassara



## CORREDOR DE CIRCULAÇÃO



ESTUDO PRELIMINAR

Projeto Museográfico Felipe Tassara

# IMAGENS



ESTUDO PRELIMINAR

Projeto Museográfico Felipe Tassara

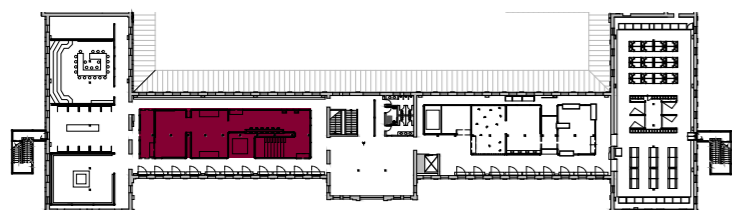
# IMAGENS



ESTUDO PRELIMINAR

Projeto Museográfico Felipe Tassara

# MÓDULOS 5 e 6



ESTUDO PRELIMINAR

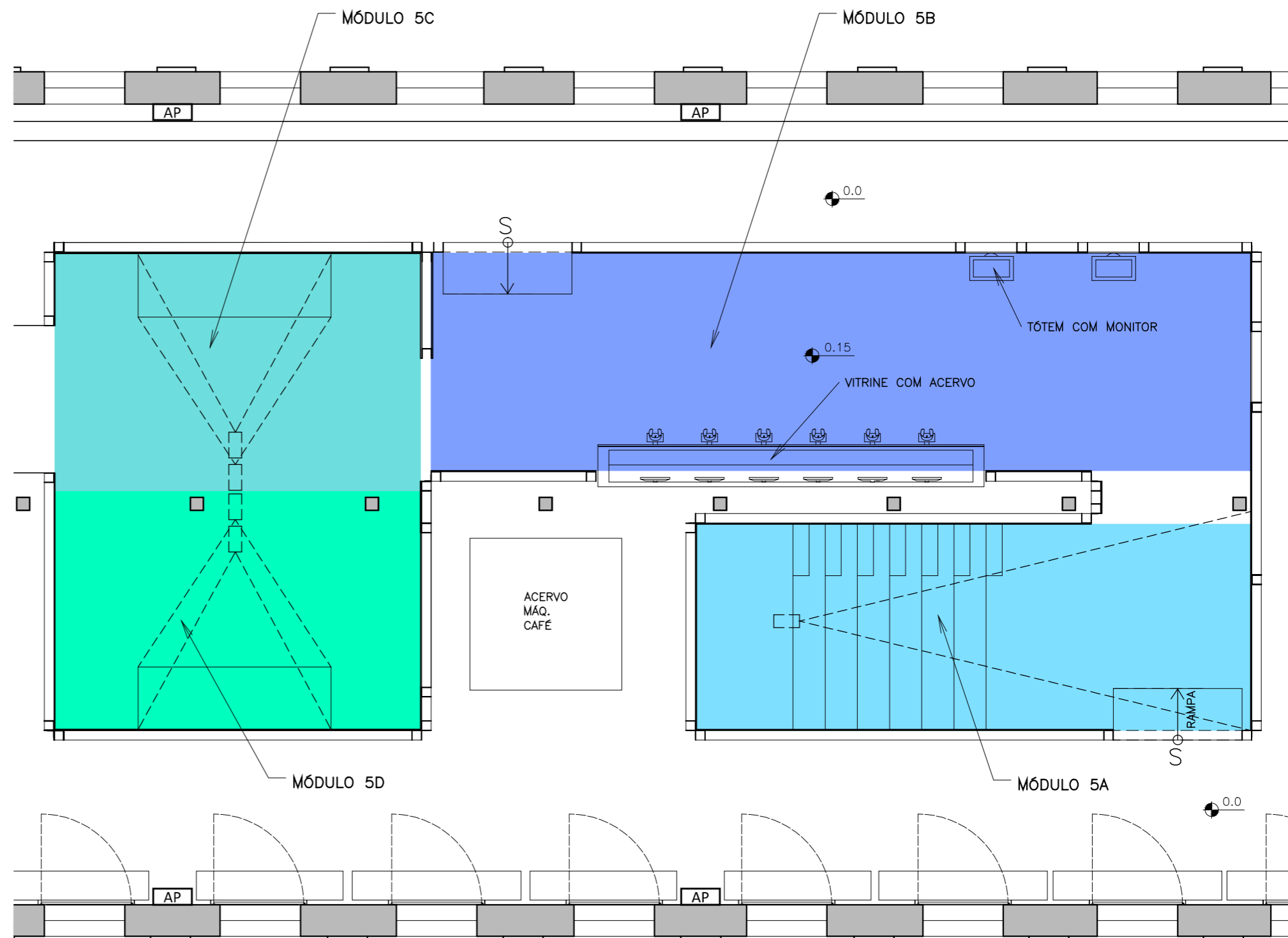
Projeto Museográfico Felipe Tassara

# MÓDULO 5 O ENCAMINHAMENTO PARA O CAMPO

A proposta deste módulo é promover uma nova leitura da questão da imigração centrada na materialidade da documentação da Hospedaria, bem como dos processos históricos e econômicos que influenciaram os fluxos migratórios durante o século XX (ao menos até os anos 1950/60). Os territórios são cidade e campo; neles, privilegia-se a inserção dos migrantes no mundo do trabalho e técnicas de produção, entre outros.

Neste módulo, a imigração é inserida no contexto econômico-social, que remonta a uma abordagem tradicional, porém o que importa aqui é revelar os ofícios e os saberes trazidos dos mais variados territórios para o Brasil e as modificações e estranhamentos impostos por esse deslocamento.

A questão da presença dos imigrantes em núcleos coloniais também será abordada neste módulo. O Museu tem vocação para um equipamento estadual e portanto irá mostrar a forte presença da imigração na constituição da identidade de outras cidades do Estado



PLANTA  
ESC: 1:75



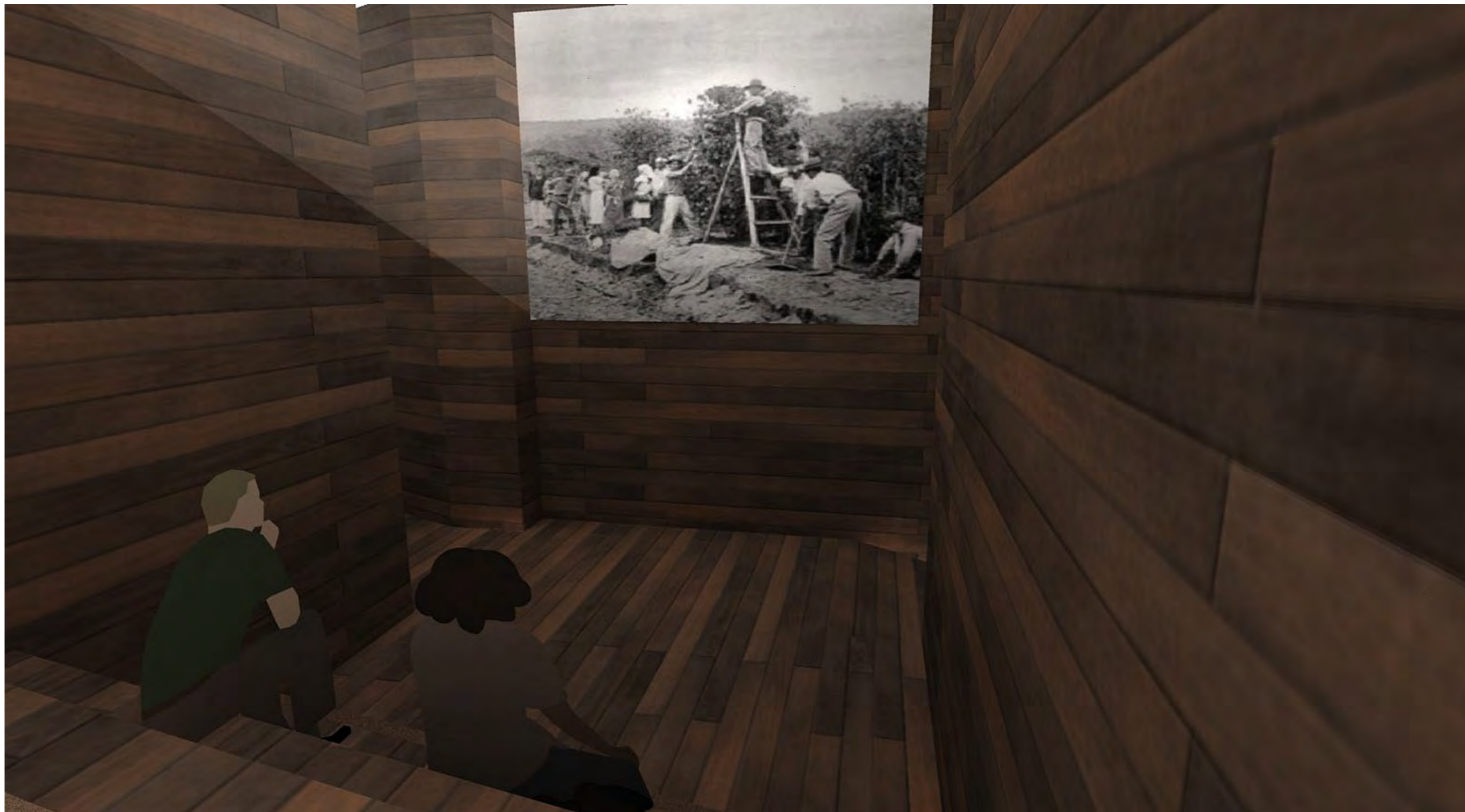
ESTUDO PRELIMINAR

Projeto Museográfico Felipe Tassara

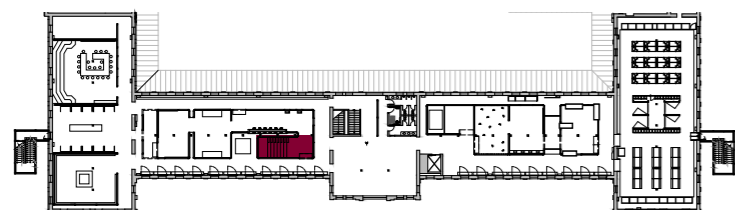


# ACERVO





## MÓDULO 5A- PROJEÇÕES



ESTUDO PRELIMINAR

Projeto Museográfico Felipe Tassara



**ESTUDO PRELIMINAR**

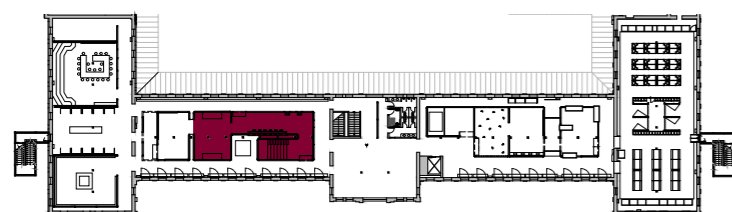
Projeto Museográfico Felipe Tassara



MÓDULO 5B



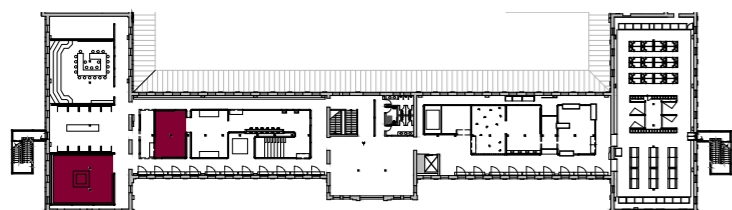
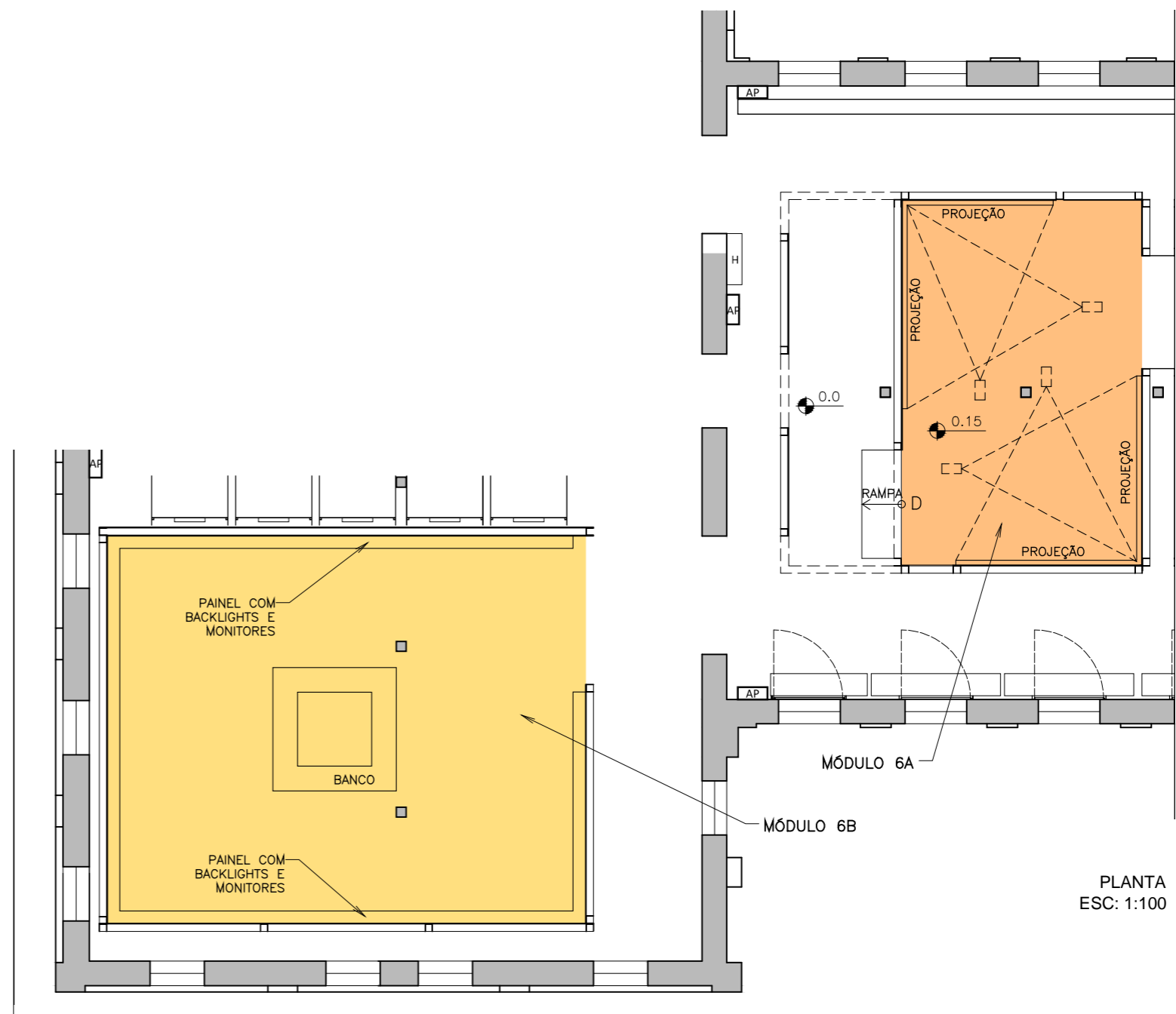
MÓDULO 5C



# MÓDULO 6 SÃO PAULO MIGRANTE

O objetivo deste módulo é apresentar o deslocamento que o imigrante faz de sua condição de trabalhador, essencialmente do campo, para outros espaços sociais. Pretende-se discutir aqui a noção de território como um elemento transformado pelos sujeitos e suas atividades, que deixam marcas na paisagem, destacando-se as festas, formas de sociabilidade, arquitetura, alimentação, entre outros aspectos.

A estratégia deste módulo é por meio de imagens, músicas; sempre em interface com o acervo revelar o sentido de hibridação cultural constituinte da lógica da megalópole São Paulo.

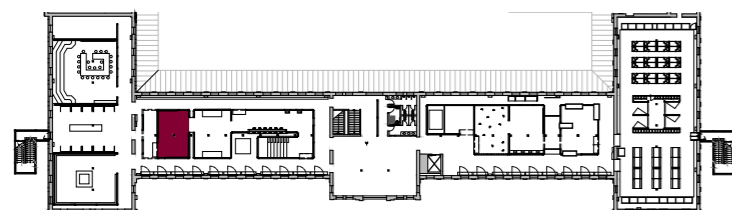


ESTUDO PRELIMINAR

Projeto Museográfico Felipe Tassara



MODULO 6A

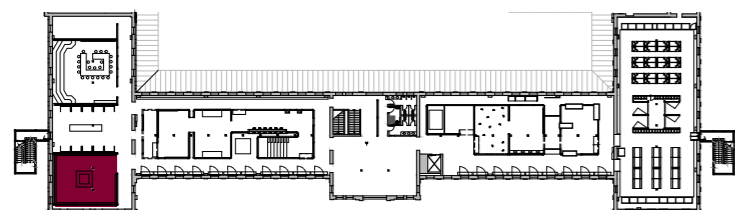


ESTUDO PRELIMINAR

Projeto Museográfico Felipe Tassara



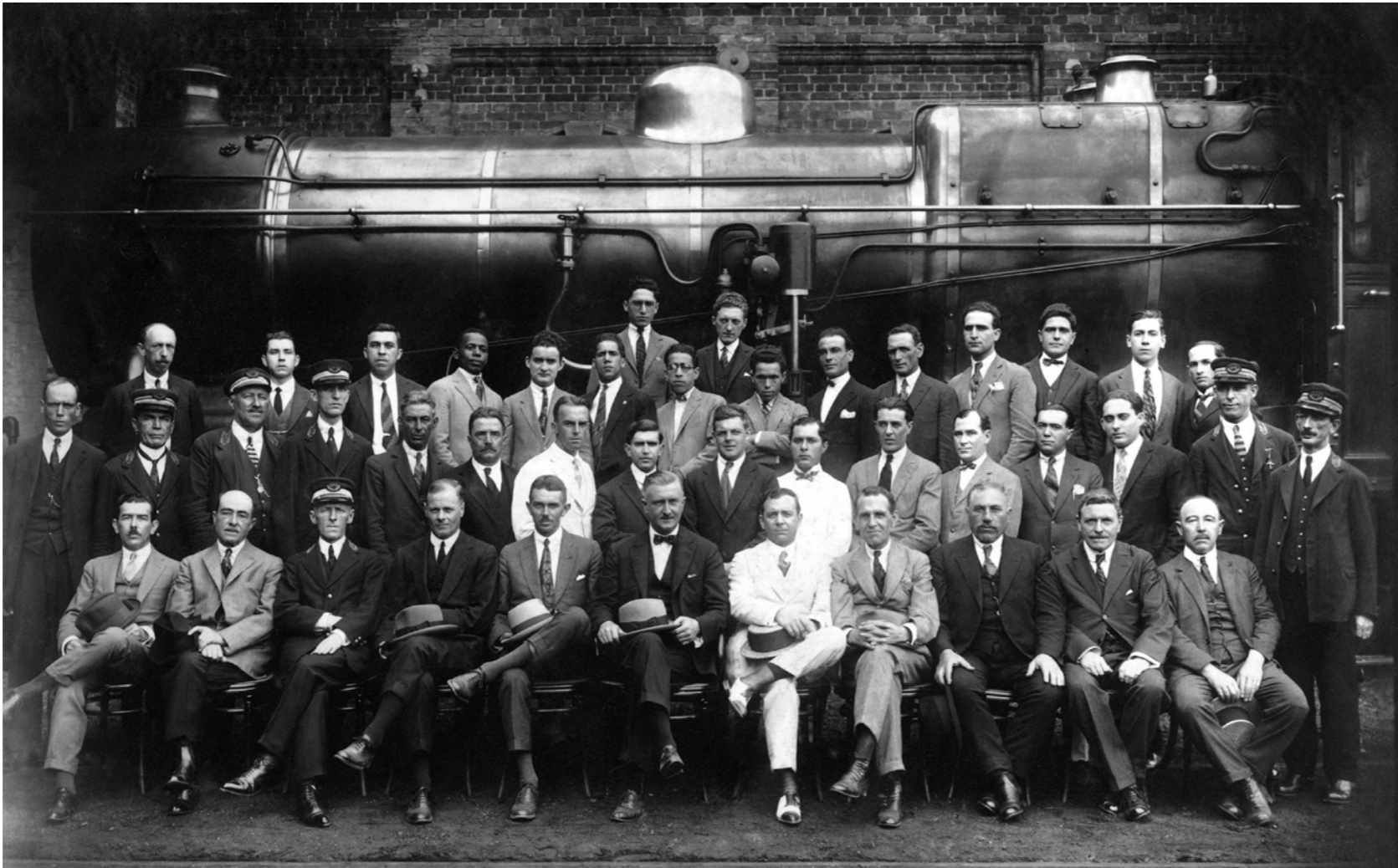
MÓDULO 6B



ESTUDO PRELIMINAR

Projeto Museográfico Felipe Tassara

# IMAGENS



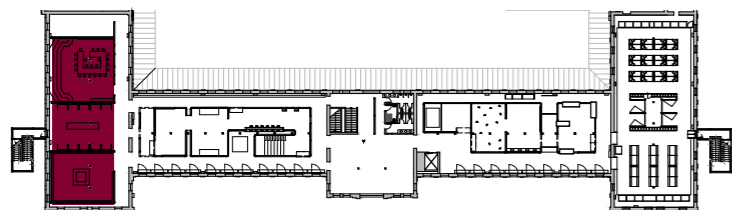




## ESTUDO PRELIMINAR

Projeto Museográfico Felipe Tassara

# MÓDULOS 6B, 7 e 8



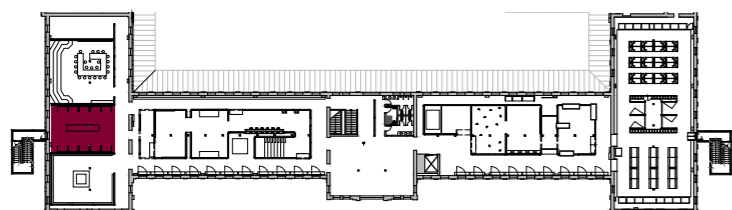
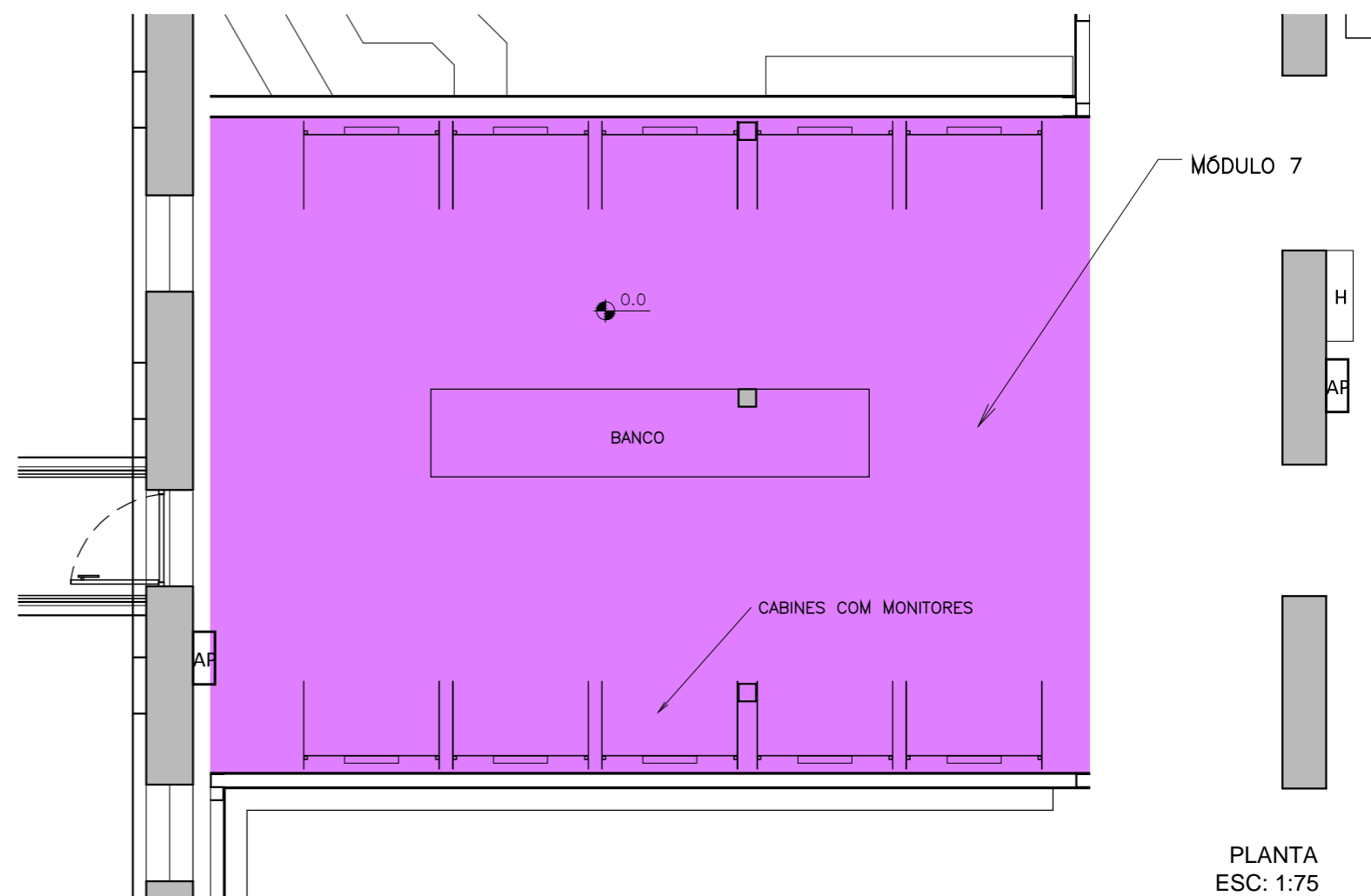
ESTUDO PRELIMINAR

Projeto Museográfico Felipe Tassara

# MÓDULO 7 A IMIGRAÇÃO HOJE

Este módulo pretende tratar das migrações mais recentes para a cidade paulistana: bolivianos, chineses, coreanos, nigerianos, entre outros, e que não estão inscritos na história da Hospedaria do Brás.

Há dois planos discursivos: as migrações são um fenômeno contemporâneo (não se encerram com o fechamento das atividades da Hospedaria), salienta-se aqui a permanências das funções da Hospedaria nas atividades do Arsenal e a por outro lado a tensão e os novos desafios trazidos pelas migrações no tempo presente, no Brasil e no mundo.

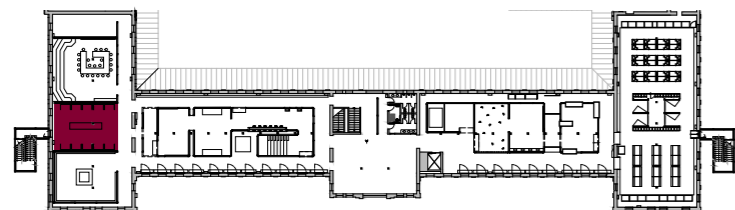


ESTUDO PRELIMINAR

Projeto Museográfico Felipe Tassara



MÓDULO 7

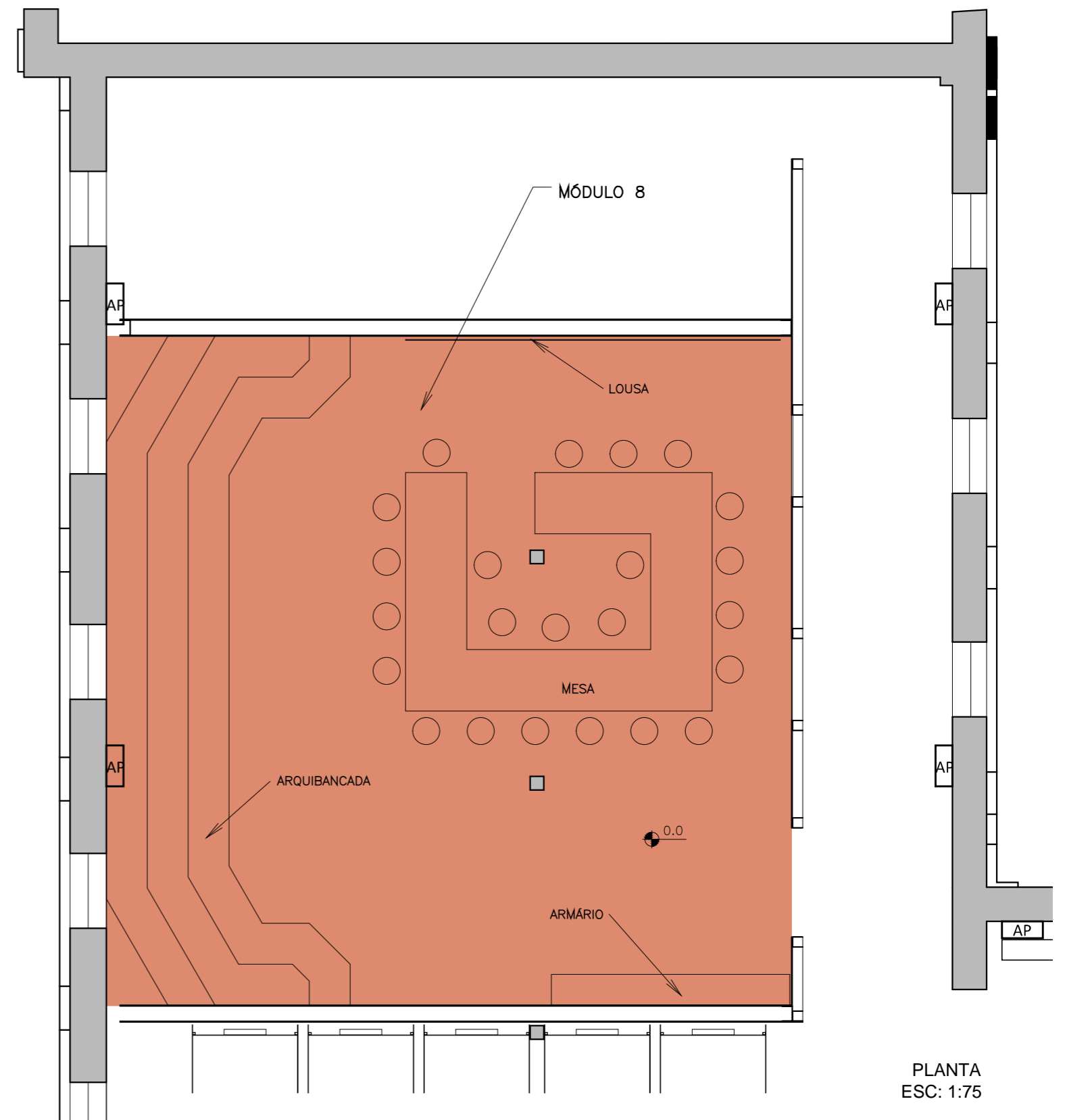


ESTUDO PRELIMINAR

Projeto Museográfico Felipe Tassara

# MÓDULO 8 - EDUCATIVO

Espaço especialmente desenvolvido para acolher os grupos escolares que visitam a exposição, onde os educadores terão condições adequadas para o desenvolvimento de oficinas, jogos educativos e discussões acerca das temáticas da exposição. O público espontâneo também terá acesso a esta área, seja para observar as atividades do programa educativo, bem como, abrigará oficinas e encontros desenvolvidos pelo Museu.



PLANTA  
ESC: 1:75

ESTUDO PRELIMINAR

Projeto Museográfico Felipe Tassara



## MÓDULO 8

ESTUDO PRELIMINAR

Projeto Museográfico Felipe Tassara

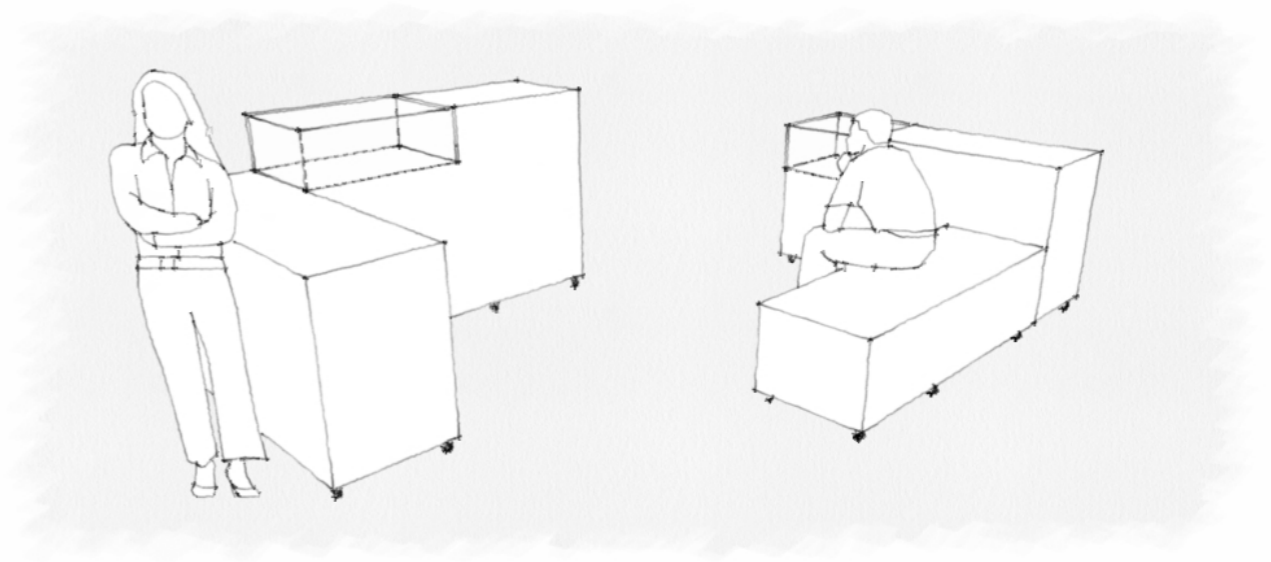
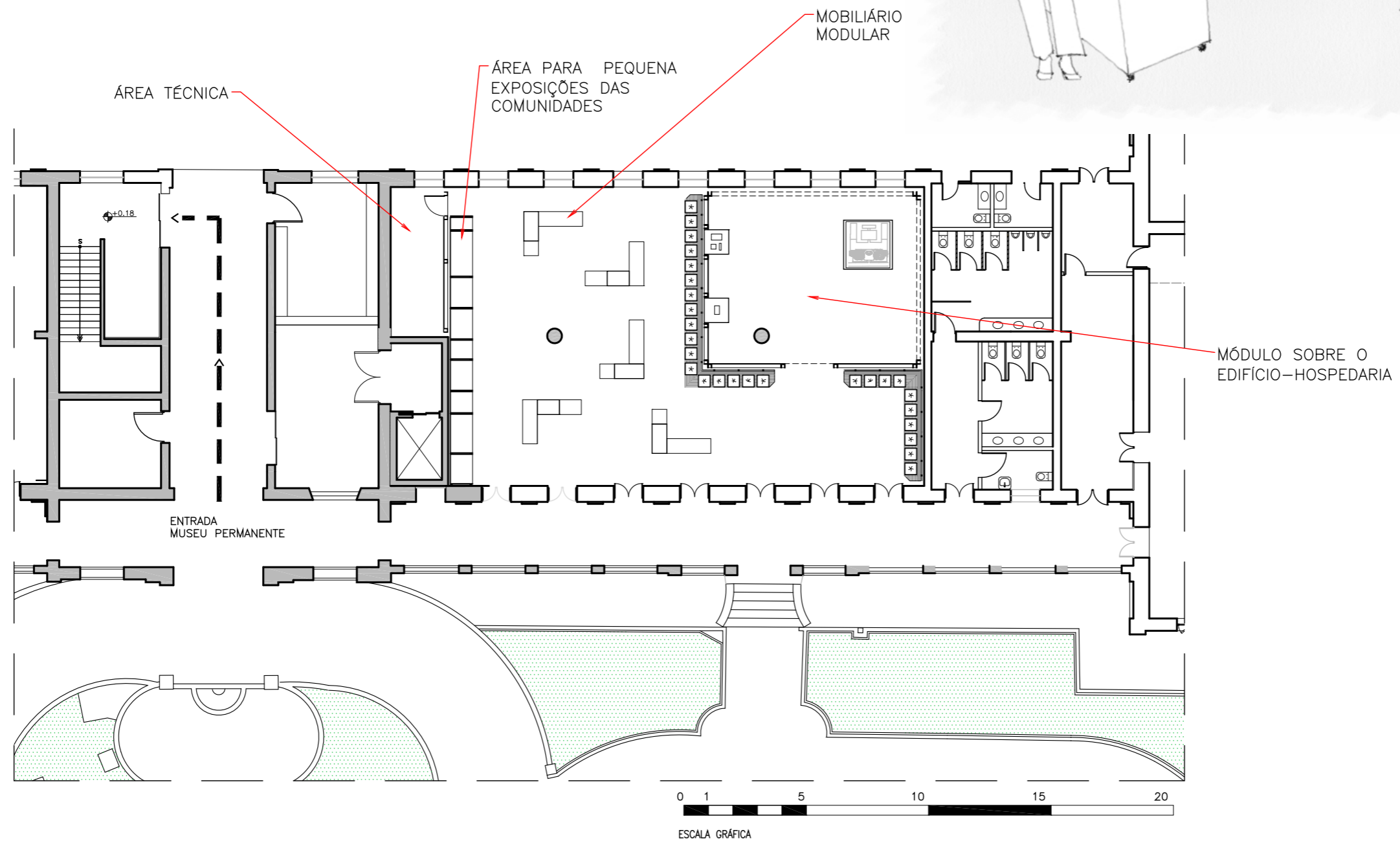
# PAINEL DE NOMES SAÍDA



ESTUDO PRELIMINAR

Projeto Museográfico Felipe Tassara

# TÉRREO - ESPAÇO MULTIUSO



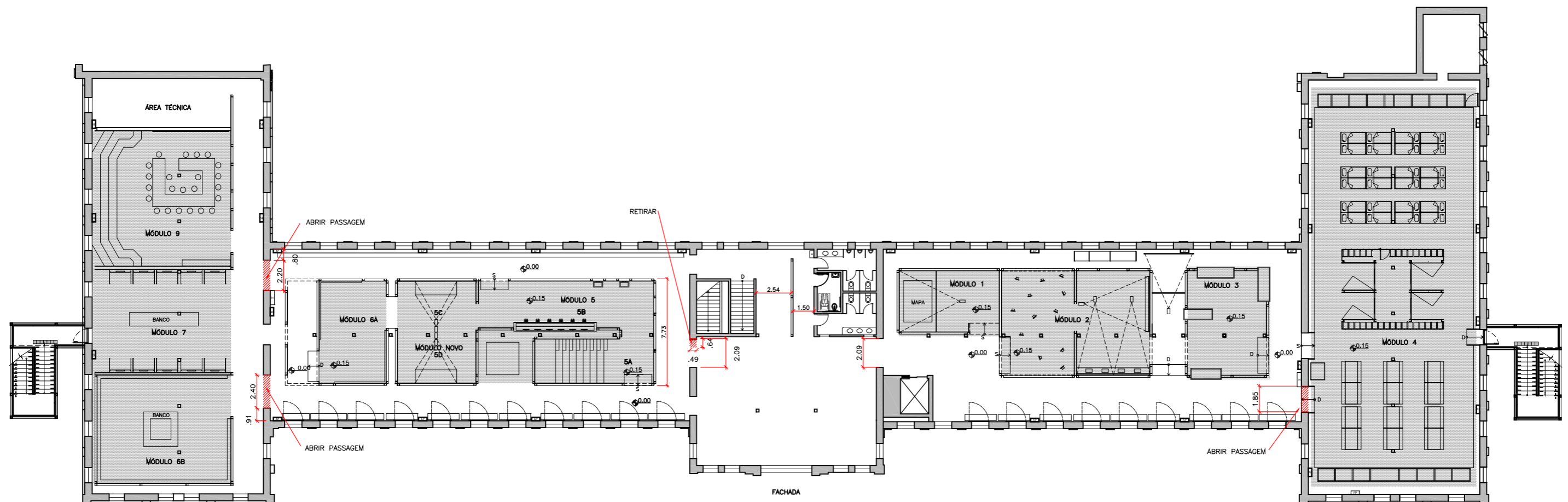
## MOBILIÁRIO MULTIUSO

ESTUDO PRELIMINAR

Projeto Museográfico Felipe Tassara



# SOLICITAÇÕES ARQUITETÔNICAS



PRÉDIO 1 – PLANTA PAVIMENTO SUPERIOR  
0 1 5 10 15 20  
ESCALA GRÁFICA

ESTUDO PRELIMINAR

Projeto Museográfico Felipe Tassara

# FICHA TÉCNICA



## PROJETO MUSEOGRÁFICO

Daniela Thomas

Felipe Tassara

## EQUIPE MUSEOGRÁFICA

Iara Terzi Ito

Tania Mara Menecucci